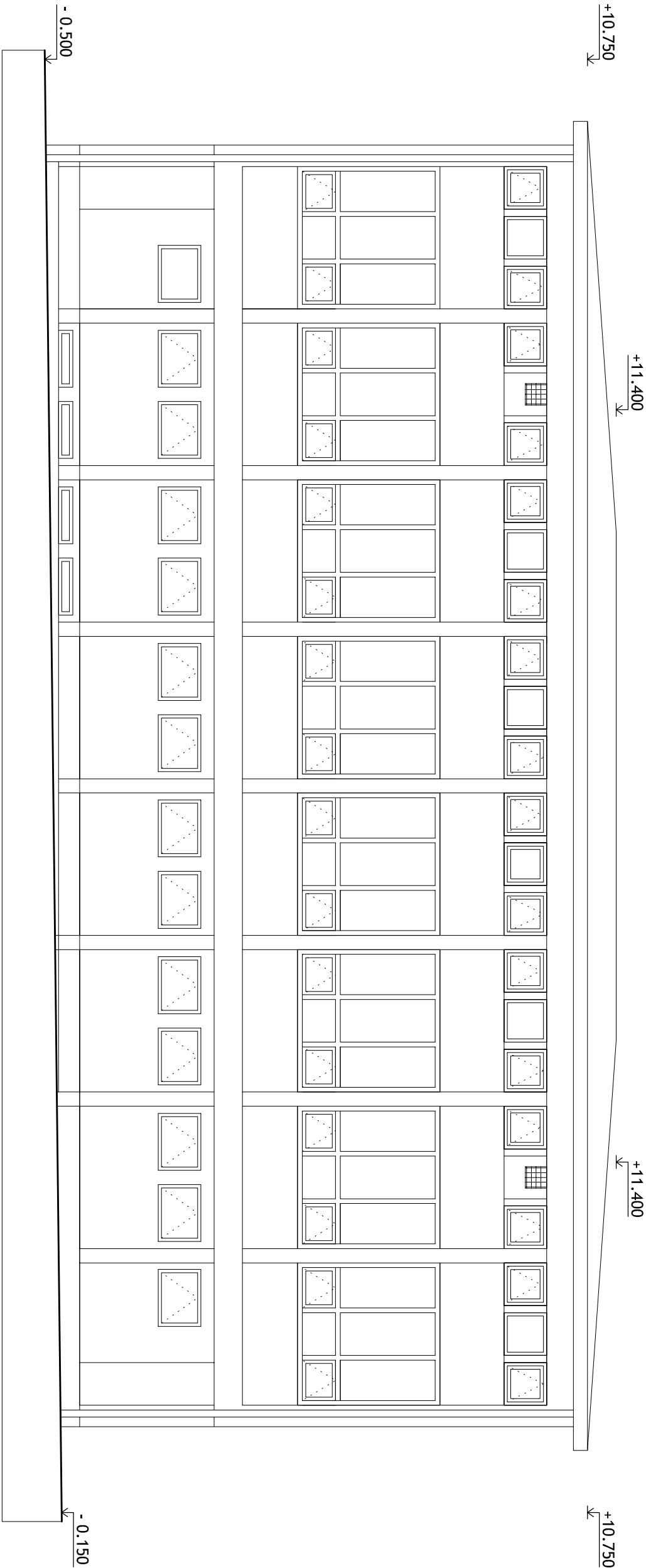


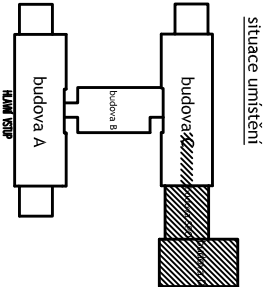
# Pohled severní

## stavební úpravy



### LEGENDA:

- a) FASÁDA BUDOVY  
stávající omítka v kombinaci barev modrá a bílá na kontaktním zateplovacím systému
- b) SOKL BUDOVY  
stávající dekorální soklová omítka šedé barvy na zateplovacím systému
- c) STŘEŠNÍ KRYTINA  
stávající mPVC svařovaná mechanicky kotvená krytina šedé barvy
- d) KLEMPŘSKÉ PRVKY  
stávající oplechování z poplastovaného plechu šedé barvy, oplechování střešních z poplastovaného plechu Viplanyl
- e) OTVOROVÉ PRVKY  
stávající otvorové prvky (okna a vstupní dveře) z plastových profilů a termozoláčních pruhledných skel
- f) VZD JEDNOTKY  
VZD jednotka pro kuchyň o výkonu 17000 m³/hod umístěna na střeše jídelny  
VZD jednotka pro jídelnu a chodbu o výkonu 7500 m³/hod umístěna na střeše jídelny



ZPRACOVATEL :	Ing. Petr Šafář ml.				PROJEKT STAVBY			
KONTROLOVAL :	Ing. Petr Šafář				ÚČEL: P D P S			
OBJEDNATEL:	Pardubický kraj, Komenského nám. 125, 532 11 Pardubice				DATUM : 3 / 2017			
AKCE :	GYMNÁZIUM SVITAVY - REKONSTRUKCE A MODERNIZACE KUCHYNĚ				MĚŘÍTKO : 1 : 100			
NÁZEV VÝKRESU :	Pohled severní_stavební úpravy				FORMÁT : 2 x A4			
					ZAK.ČÍSLO : 29-2016			
					ŠAFÁŘ CZ s.r.o.			
					Nová 205			
					Poříčka			
					www.safar.cz			
					ČÍSLO VÝKRESU: D.1.1.15			